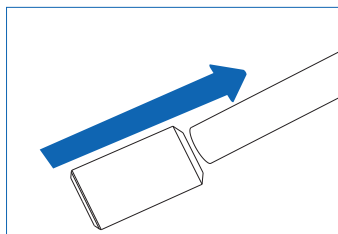
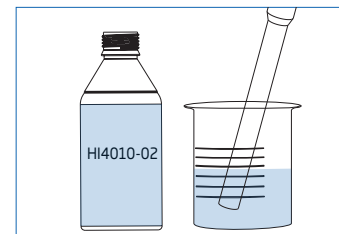


Almacenamiento y cuidados

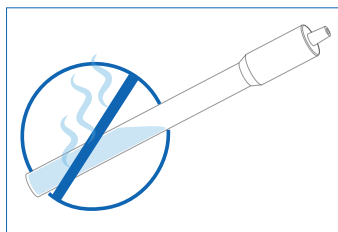
1- El sensor HI 4010 puede ser almacenado en estándares cercanos a los valores medidos por cortos períodos de tiempo y debe guardarse seco en su tapa protectora, cuando no sea utilizado durante largos períodos de tiempo.



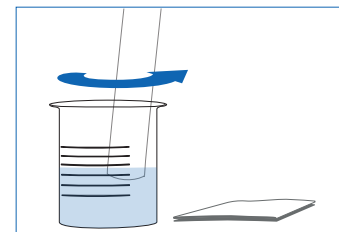
2- El electrodo de combinación, modelo HI 4110, se puede dejar en estándares que fueron utilizados para calibrar, por cortos períodos de tiempo.



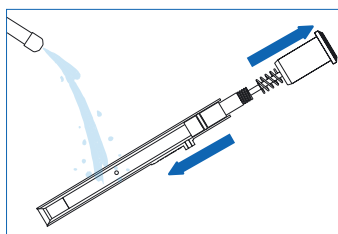
3- Si el electrodo va a ser utilizado con frecuencia y necesita estar listo para su utilización, tome medidas para evitar que se evapore la solución de relleno.



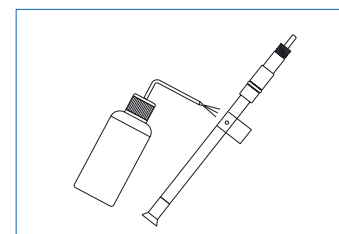
4- Ponga la punta del sensor verticalmente en un estándar de fluoruro diluido.



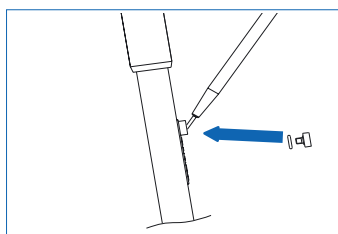
5- Para largos períodos de almacenamiento, debe escurrir el electrodo, desarmarlo y lavarlo con agua desionizada.



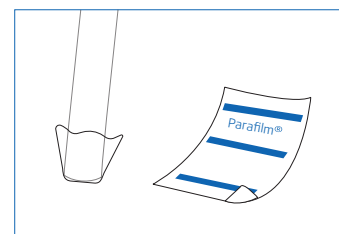
6- Antes de usar, escurra la cámara electrolítica y vuelva a llenar con una solución de relleno nueva.



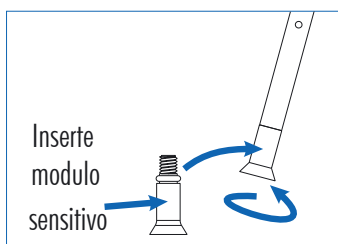
7- Llene hasta el tope la solución de relleno, reemplace el oring y tape la abertura del agujero de relleno.



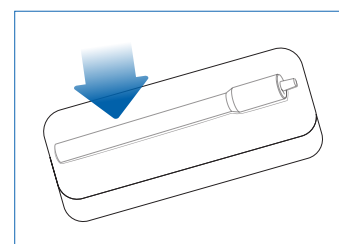
8- Envuelva la unión de cerámica con Parafilm® u otra envoltura sellante.



9- Destornille el módulo de fluoruro y guárdelo seco dentro del vial de transporte.



10- Guarde el electrodo desarmado en la caja de embalaje en la que venia.



COMUNÍCATE CON NOSOTROS PARA MAYOR INFORMACIÓN

▼ Santa Cruz:
(591 3) 3116969 / (591 3) 3120130

▼ La Paz:
(591 2) 2128418 / (591 2) 2120793

▼ Cochabamba:
(591 4) 412 9049

www.hannabolivia.com