

El HI98452 es un medidor de pH inalámbrico profesional para carne, ideal para medir (rango de pH de 0,00 a 12,00) durante el procesamiento de carne.

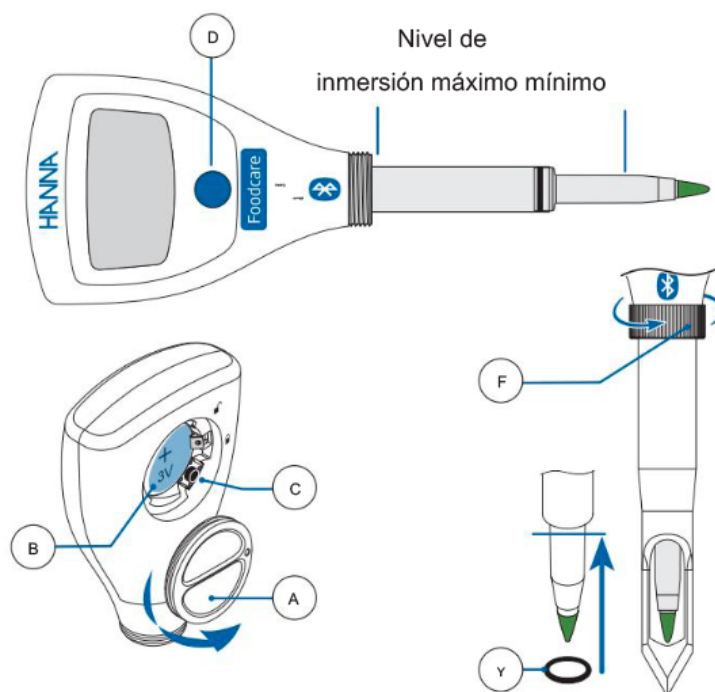
Diseñado para usarse con una hoja de acero inoxidable compatible con HACCP FC097, el probador se puede usar de forma independiente o conectado a la aplicación Hanna Lab, disponible en App store y en Google Play.

Contenido del paquete

- Solución tampón de pH 4,01,20 ml. (2 sobres)
- Solución tampón de pH 7,01,20 ml. (2 sobres)
- Solución de limpieza de electrodos 20ml. (2 sobres)
- Solución de almacenamiento de electrodos 13ml. (frasco con gotero)
- Electrolito puente gelificado 13ml. (frasco con gotero)
- Batería de litio de 3V: CR2032. (instalada)
- Guía de referencia rápida y certificado de calidad del instrumento.

Breve descripción general del funcionamiento

- Retire la tapa de la batería (A) y el aislante de la batería (B).
- Presione el botón ON/OFF (D) para encender el tester.
- Presione el botón configurar (C) para navegar por los elementos del menú y presione el botón ON/OFF para configurar la opción.



COMUNÍCATE CON NOSOTROS PARA MAYOR INFORMACIÓN

▼ Santa Cruz:
(591 3) 3116969 / (591 3) 3120130

▼ La Paz:
(591 2) 2128418 / (591 2) 2120793

▼ Cochabamba:
(591 4) 412 9049

Uso de la cuchilla para carne FC097 (se vende por separado)

- Deslice la junta tórica (E) en el electrodo.
- Atornille el anillo del cuello de la hoja (F) hasta que las roscas enganchen.

La aplicación Hanna Lab

Incluye, estado del electrodo, [GLP](#) con marca de tiempo, lecturas en vivo, criterios de estabilidad, recordatorio de calibración, alarmas de pH (mV) y temperatura, identificación del tester, uso compartido de datos.



- Descargue la aplicación y habilite Bluetooth en su dispositivo.
- Inicie la aplicación.
- Cuando el tester está en modo detectable, aparece en la lista de “Dispositivos disponibles”.
- Dentro de la aplicación, toque “conectar” para emparejar el probador con el dispositivo.
- Una vez conectado, se muestra la opción de presionar ON/OFF y medición actual.

Mejor práctica

- Retire la cuchilla antes de la calibración.
- Trabaje únicamente con electrodos limpios y calibrados.
- Cuando no esté en uso, retire la cuchilla y agregue unas gotas de solución de almacenamiento a la tapa protectora para mantener la unión hidratada.
- Guarde la hoja seca y limpia, en el paquete del probador (ranura designada) con la tapa puesta. Mantenga la junta tórica con la hoja.

COMUNÍCATE CON NOSOTROS PARA MAYOR INFORMACIÓN

▼ **Santa Cruz:**
(591 3) 3116969 / (591 3) 3120130

▼ **La Paz:**
(591 2) 2128418 / (591 2) 2120793

▼ **Cochabamba:**
(591 4) 412 9049

www.hannabolivia.com